

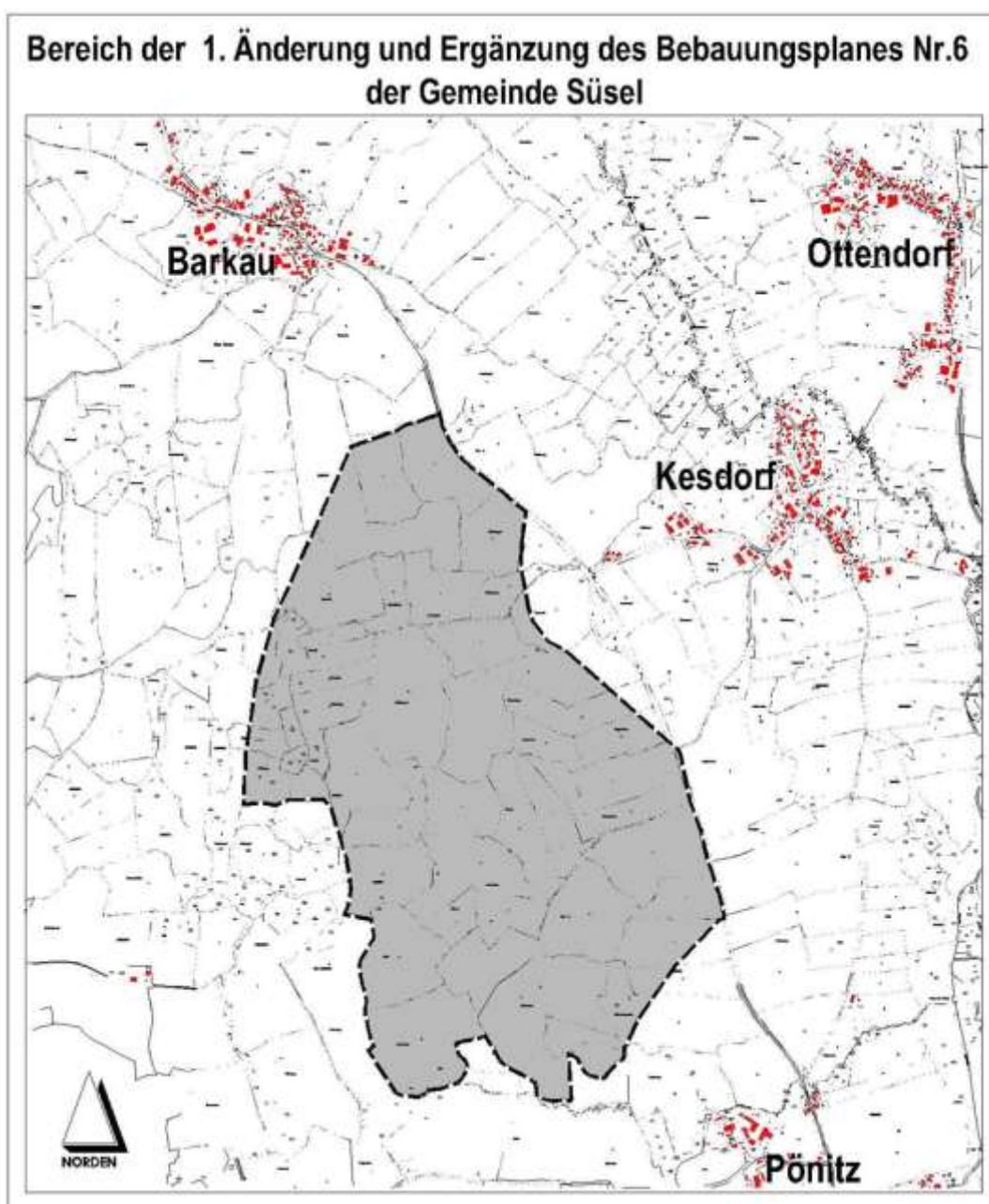
## Bekanntmachung

### **Aufstellung der 1. Änderung und Ergänzung des Bebauungsplanes Nr. 6 der Gemeinde Süsel, für den Bereich zwischen Barkau, Kesdorf, Untersteenrade und Gießelrade.**

Die Gemeindevertretung hat in ihrer Sitzung am 18.02.2013 die Aufstellung der 1. Änderung und Ergänzung des Bebauungsplanes Nr. 6 der Gemeinde Süsel für den Bereich zwischen Barkau, Kesdorf, Untersteenrade und Gießelrade beschlossen. Dieses wird hiermit bekannt gemacht.

Planungsziel ist die Ausweitung und Neuorganisation von Flächen für die Nutzung durch Windenergieanlagen, in Anpassung an die erweiterten Flächenausweisungen des Regionalplanes des Landes Schleswig-Holstein.

Der Geltungsbereich der 1. Änderung und Ergänzung des Bebauungsplanes ist in dem nachstehenden Übersichtsplan umrandet dargestellt.



Die Bekanntmachung wird ergänzend auf der Internetseite der Gemeinde Süsel unter [www.suesel.de](http://www.suesel.de) veröffentlicht.

Eutin, den 21.02.2013

Gemeinde Süsel  
- Der Bürgermeister -  
gez. Dirk Maas  
Bürgermeister